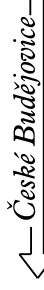


ZAST. HEŘMANIČKY, INFORMAČNÍ ZAŘÍZENÍ

SITUACE M 1:500



Operační program
Doprava

SOUŘADNICOVÝ SYSTÉM: S - JTSK. VÝŠKOVÝ SYSTÉM: BpV
PRO VYTÝČENÍ BUDE POUŽITA PLATNÁ A OVĚŘENÁ VYTÝČOVACÍ SÍŤ STAVBY
PŘESNOST VYTÝČENÍ DLE ČSN 730420-1, ČSN 730420-2
SEZNAM VYTÝČOVANÝCH BODŮ - SAMOSTATNÁ PŘÍLOHA

Číslo změny:	Obsah změny:	Datum změny:
01	ZAPRACOVÁNÍ PŘÍPOMÍNEK PROJEDNÁNÍ	06/2013
02	AKTUALIZACE	01/2017
03	ÚPRAVA ŘEŠENÍ NA 200 KMH	05/2020

Investor:	Správa železniční dopravní cesty, s.o. Dlažďena 1003/7, 110 00 Praha 1
Stavební správa	západ se sídlem v Praze Sokolovská 278/1955, 190 00 Praha 9

Sdružení pro projekt Modernizace trati Sudoměřice - Votice

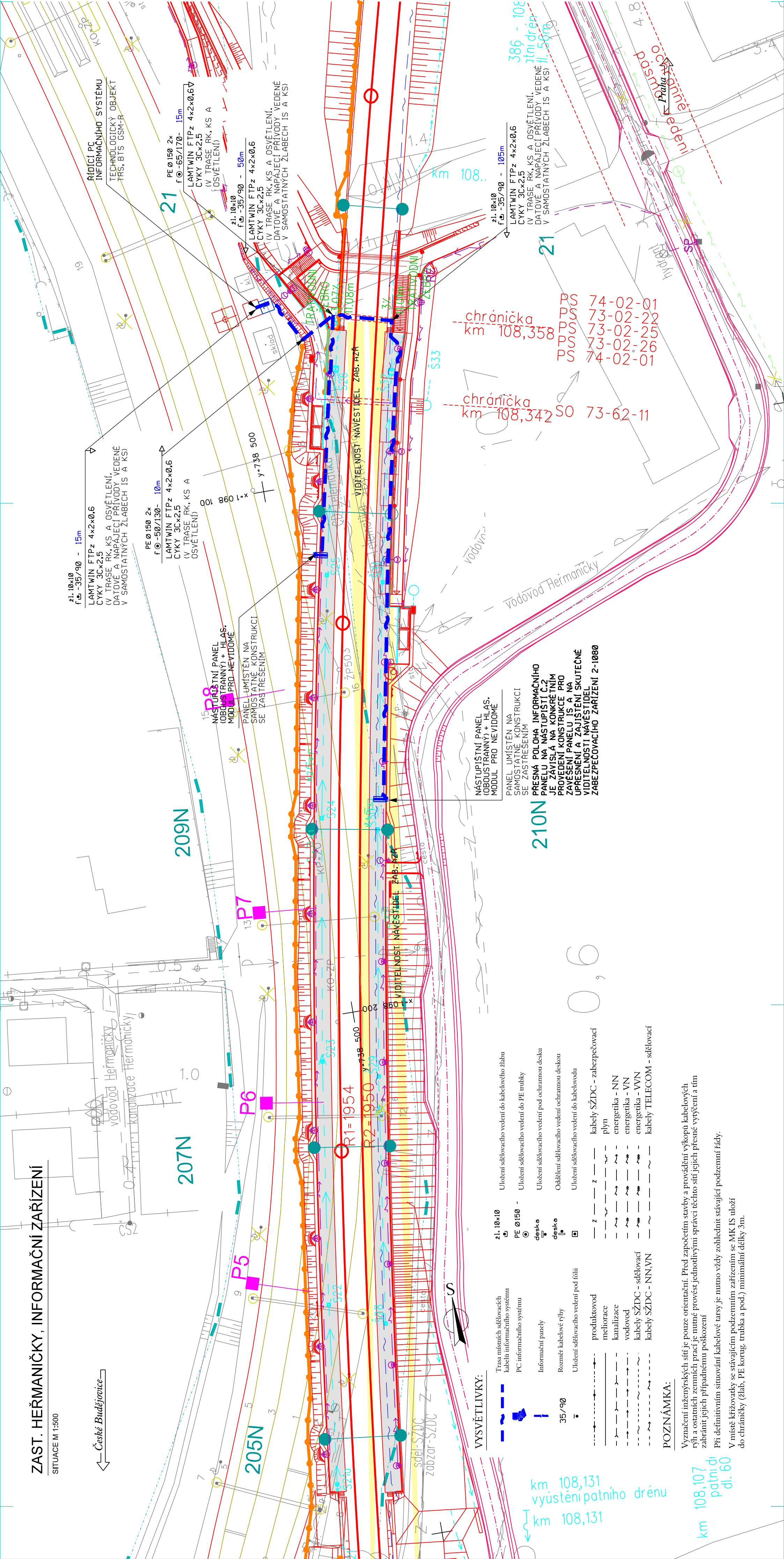
METRO PROJEKT

Vedoucí sdružení:	SUDOP PRAHA a.s. Olšanská 1a, 130 80 Praha 3 tel.: +420 267 094 111 fax: +420 224 230 316 e-mail: praha@sudop.cz
Hlavní inženýr projektu:	ING. MILOŠ KRAMEŠ
Garant profese:	ING. PETR POUPA

Sřídisko:	ELEKTROTECHNIKY, TRAKCE, SDĚLOVACÍ A ZABEZPEČOVACÍ TECHNIKY
Vedoucí sřídiska:	Odpovědný projektant SO, IO, PS: Vypracoval: <i>Petr</i> <i>Dikman</i>
Kontroloval:	ING. MARTIN RAIBR <i>Aleš</i> ALEŠ REITERMAN
Kontroloval:	ING. PETR POUPA <i>Poupa</i>

Název akce:	Číslo smlouvy: 12 106 201
Projektový stupeň:	PROJEKT
Část:	MODERNIZACE TRATI SUDOMĚŘICE - VOTICE
Datum:	01 / 2013
Číslo části:	D.2.7.5
Měřítko:	1:500
Číslo přílohy:	4

SITUAČNÍ VÝKRES KABELOVÝCH TRAS, ROZMÍSTĚNÍ INFORMAČNÍCH PANELŮ



Trasa místních sdělovacích kabelů informačního systému PC informačního systému	Trasa místních sdělovacích kabelů informačního systému PC informačního systému	Trasa místních sdělovacích kabelů informačního systému PC informačního systému	Trasa místních sdělovacích kabelů informačního systému PC informačního systému
Informační panely	Informační panely	Informační panely	Informační panely
Rozměr kabelové rýhy	Rozměr kabelové rýhy	Rozměr kabelové rýhy	Rozměr kabelové rýhy
Uložení sdělovacího vedení pod fólií	Uložení sdělovacího vedení pod fólií	Uložení sdělovacího vedení pod fólií	Uložení sdělovacího vedení pod fólií
produktovod	produktovod	produktovod	produktovod
meliorace	meliorace	meliorace	meliorace
kanalizace	kanalizace	kanalizace	kanalizace
vodovod	vodovod	vodovod	vodovod
kabely SZDC - sdělovací	kabely SZDC - sdělovací	kabely SZDC - sdělovací	kabely SZDC - sdělovací
kabely SZDC - NN, VN	kabely SZDC - NN, VN	kabely SZDC - NN, VN	kabely SZDC - NN, VN
kabely TELECOM - sdělovací	kabely TELECOM - sdělovací	kabely TELECOM - sdělovací	kabely TELECOM - sdělovací

POZNÁMKA:

Vyznačení inženýrských sítí je pouze orientační. Před započatím stavby a provádění výkopů kabelových rýh a ostatních zemních prací je nutné provést jednotlivými správci těchto sítí jejich přesné vyznačení a tím zabránit jejich případnému poškození.
Při definitivním situování kabelové tarasy je nutno vždy zohlednit stávající podzemní řády.
V místě křížovatek se stávajícím podzemními zařízeními se MK IS uloží do chráničky (žlab, PE korug, trubka a pod), minimální délky 3m.